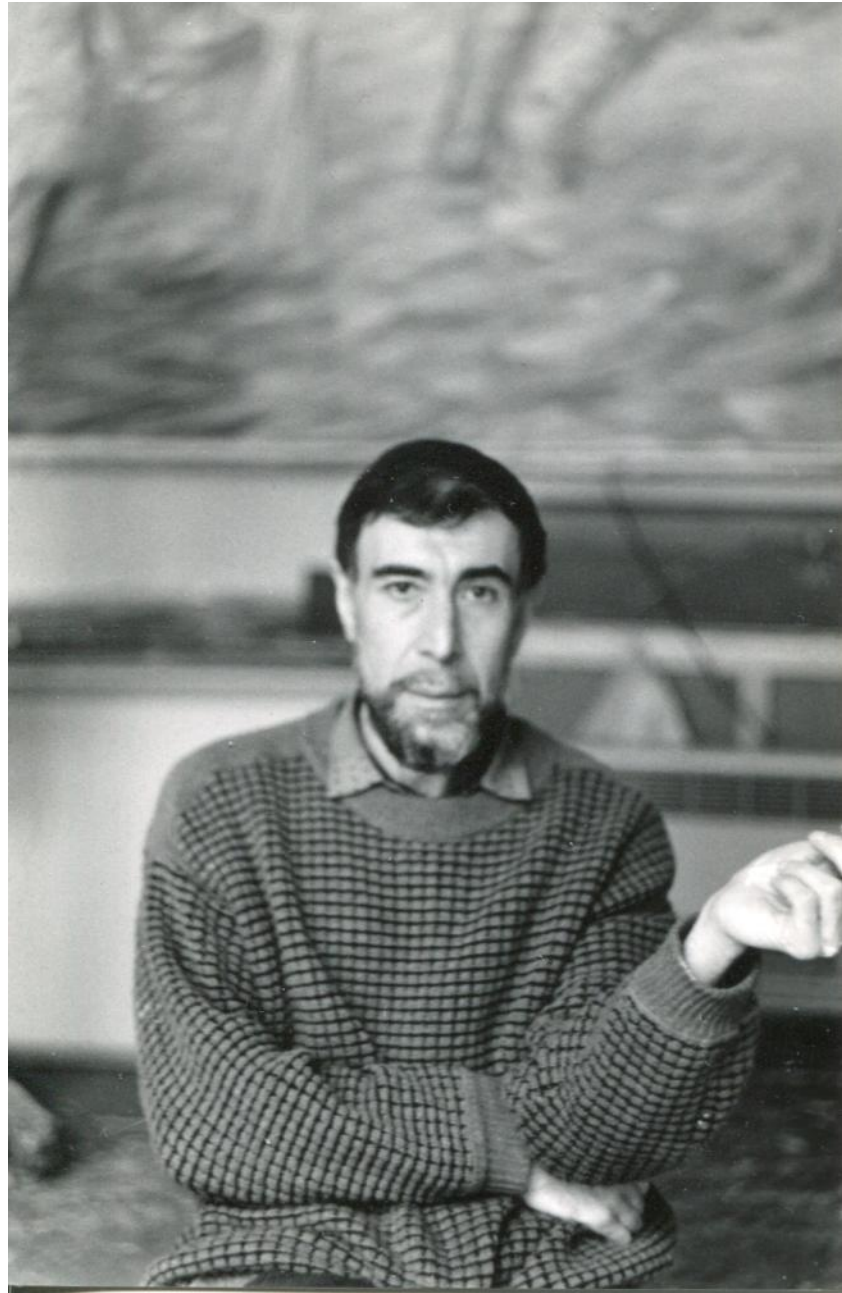


SERGE ESSAIAN

PROJET 6

« PUNKS, IMAGES DU PARADIS, PLONGEURS »

1984 - 1985



« En observant attentivement les cycles on ressent l'impossibilité de cantonner l'existence d'Essaian à un seul fragment, un morceau, un segment. Le spectateur ressent aussitôt un besoin irrépressible de se représenter au moins mentalement son avant et son après. Un besoin de se retourner et en même temps d'anticiper. »

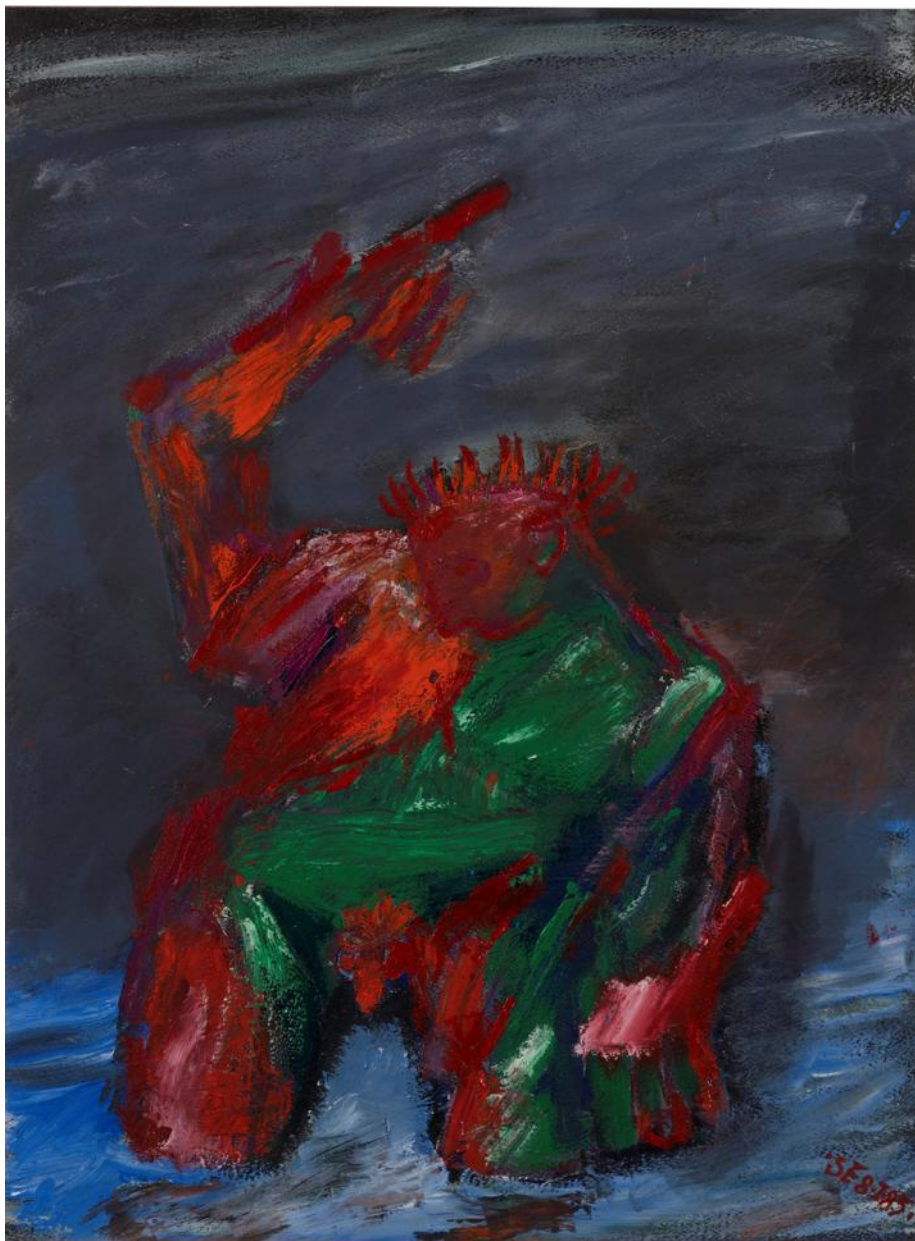
Alexandre Borovski dans « Baigneurs, plongeurs, etc. », catalogue de l'exposition de Serge Essaian. Editions Galerie de Buci, Paris 2010.



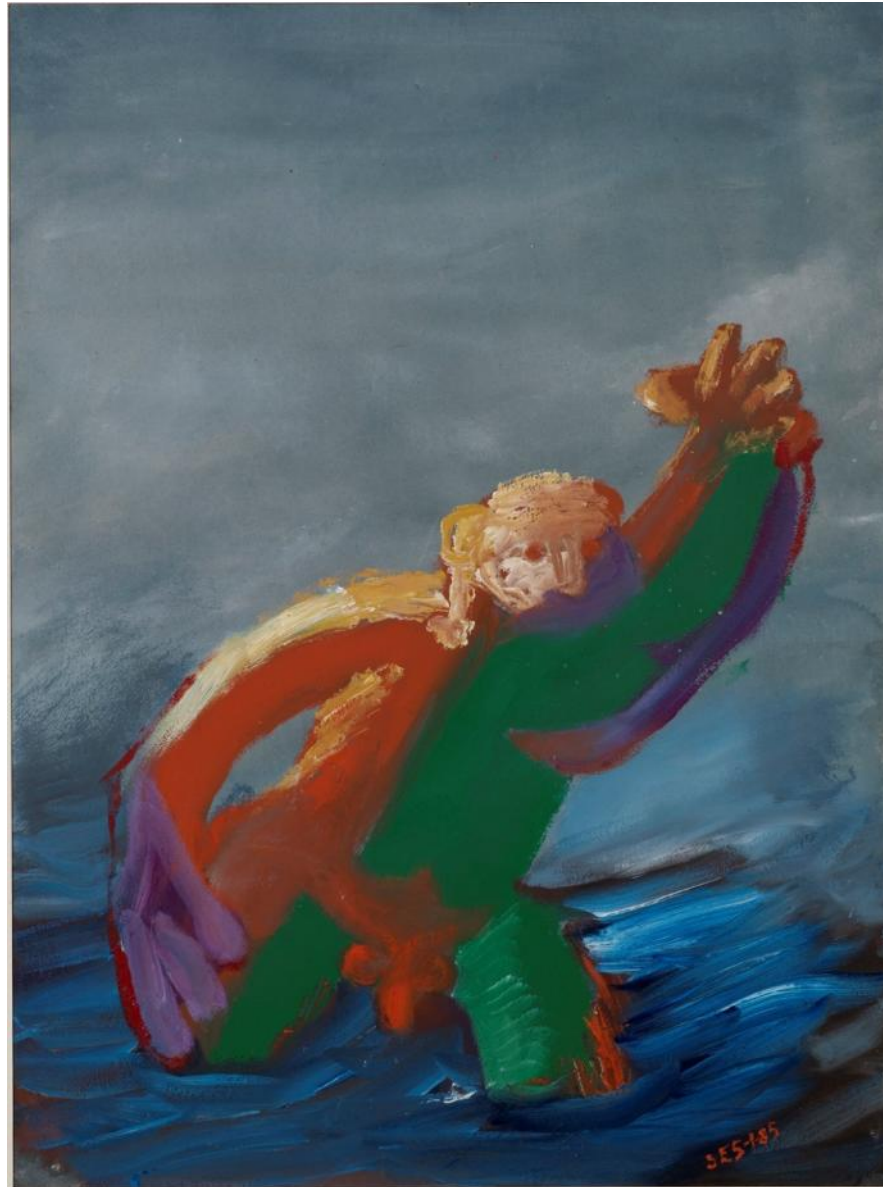
Punk. Acrylique sur carton, 74 x 55 cm, Paris, 1984



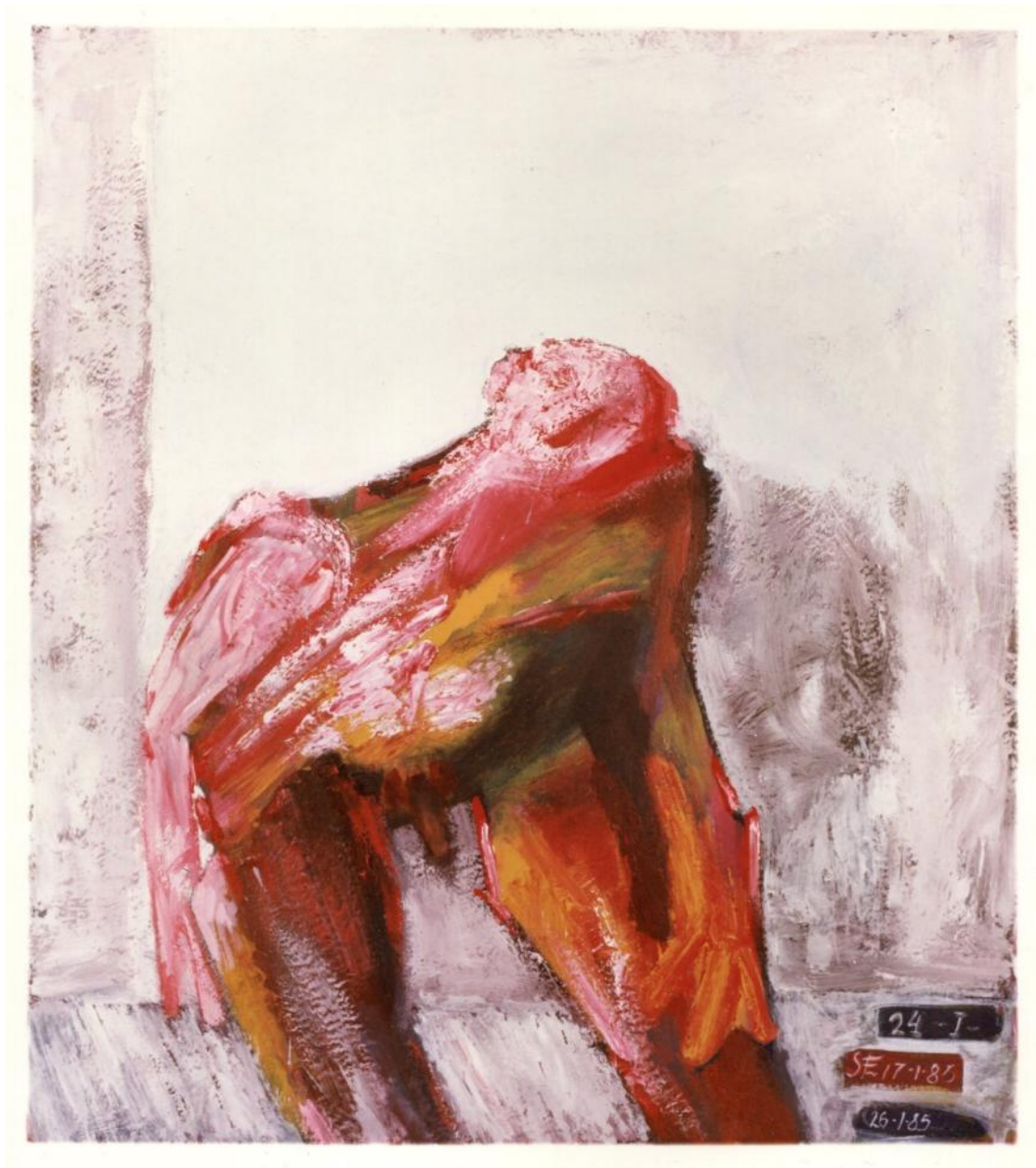
Skinhead. Acrylique sur carton, 95,5 x 74 cm, Paris, 1985



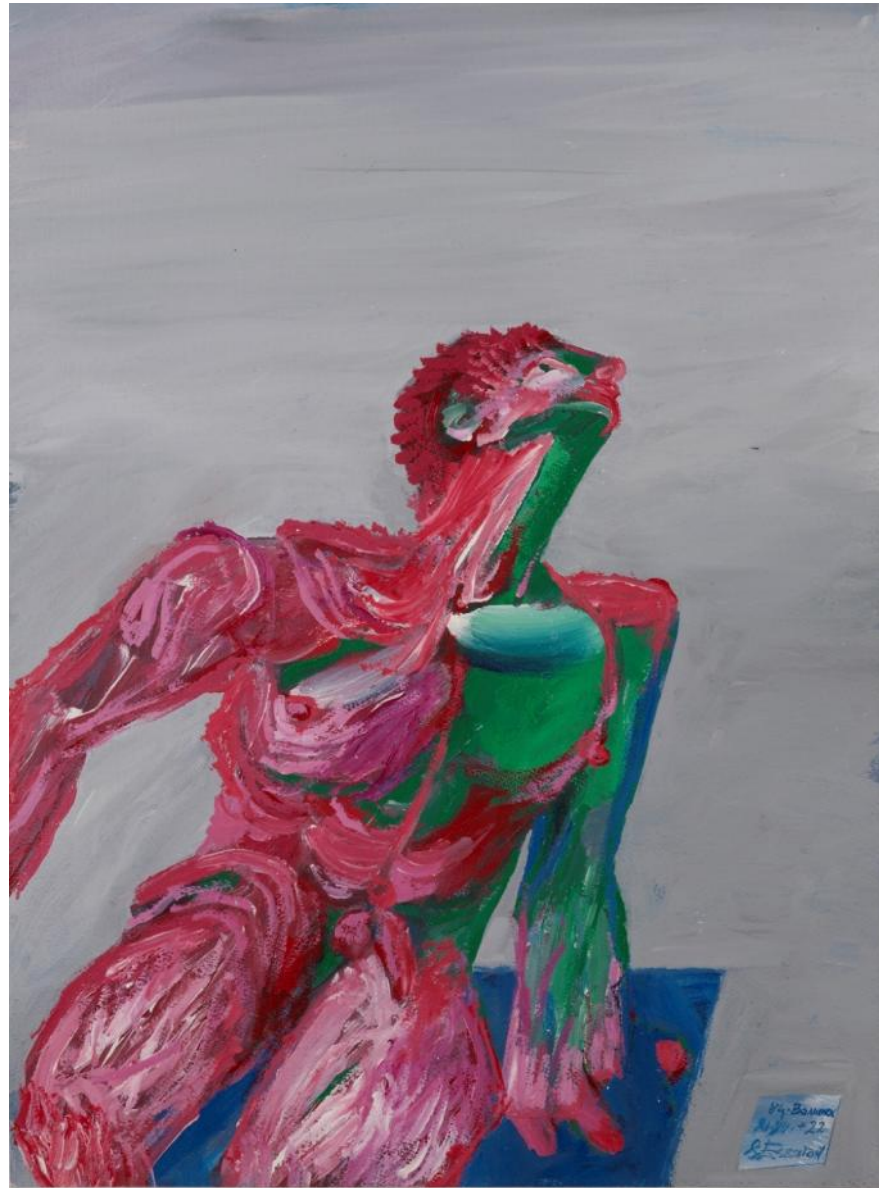
Punk. Acrylique sur carton, 74 x 55 cm, Paris, 1985



Skinhead. Acrylique sur carton, 95,5 x 74 cm, Paris, 1985



Skinhead. Acrylique sur carton, 60 x 54 cm, Paris, 1985



Louveteau. Acrylique sur carton, 75,5 x 56 cm, Paris, 1984



Modèle sur serviette de bain verte. Acrylique sur carton, 77 x 57,5 cm, Paris, 1984

IMAGES DU PARADIS



« Ce thème souvent traité ne mène pas l'artiste sur les chemins de la transfiguration romantique ; Essaïan, avec sa représentation presque agressive de la vie paisible, n'est pas loin de choquer ceux qui regardent ses œuvres. »

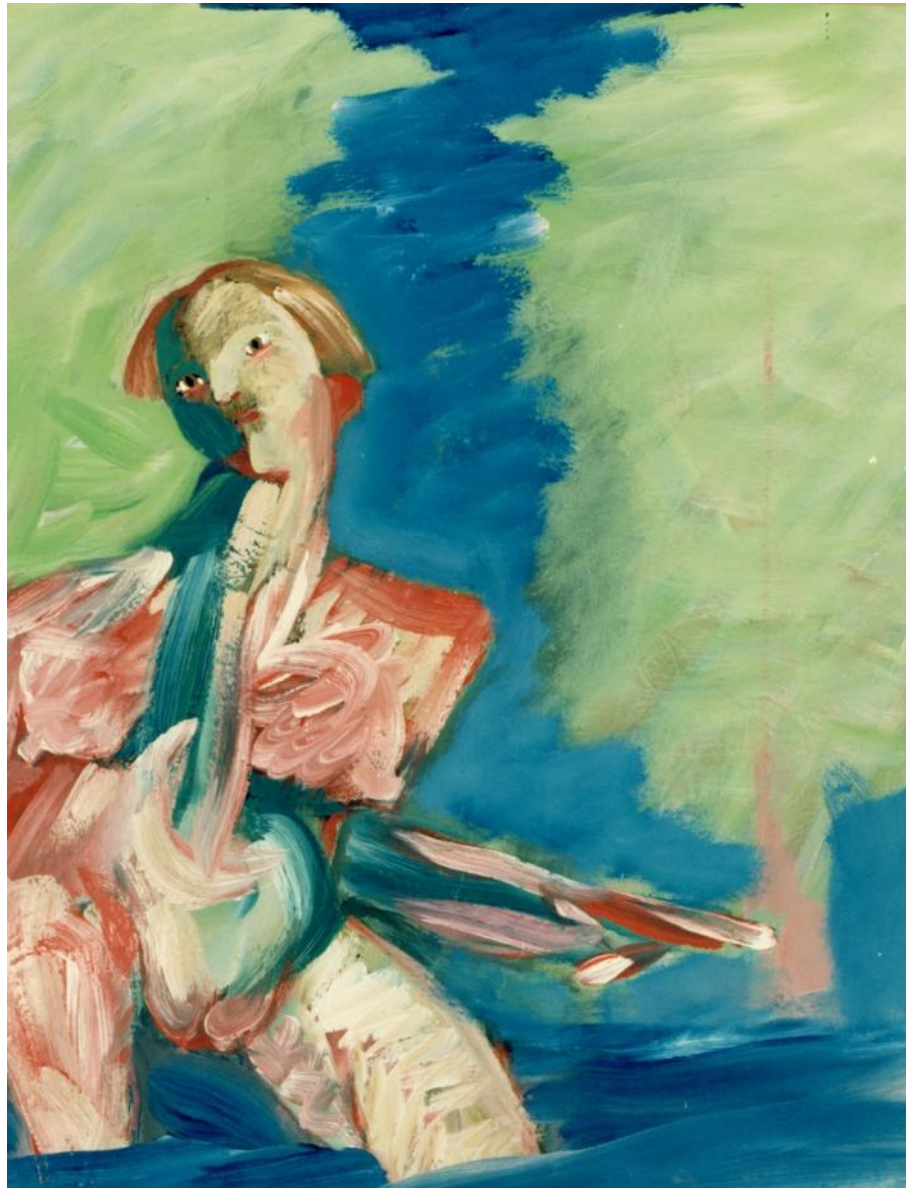
Dans « images du paradis » les peintures d'Essaian et Richter, Wiesbaden Kurier 1989



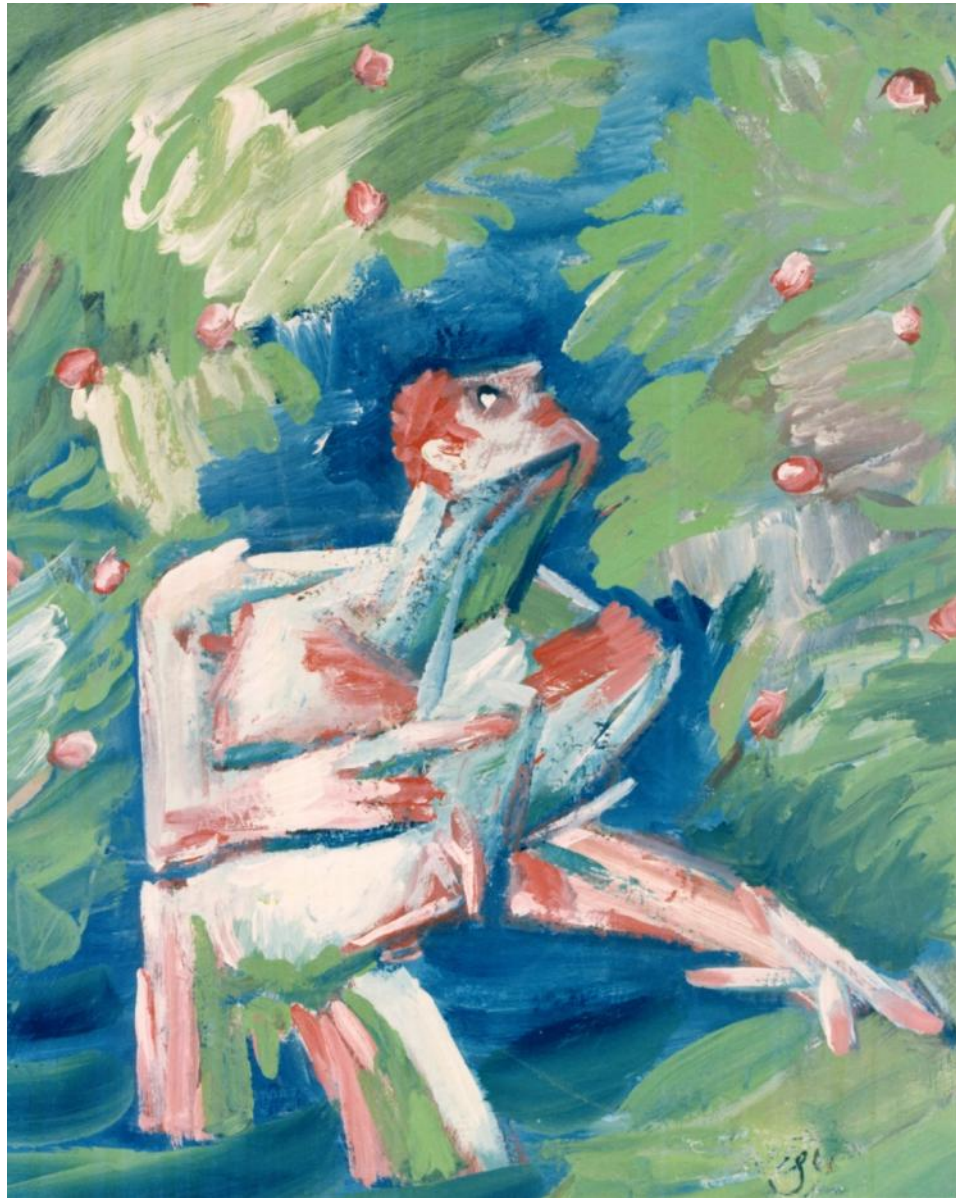
Adam. Acrylique sur carton, 68,5 x 53,5 cm, Paris, 1985



Eve. Acrylique sur carton, 79 x 58 cm, Paris, 1985



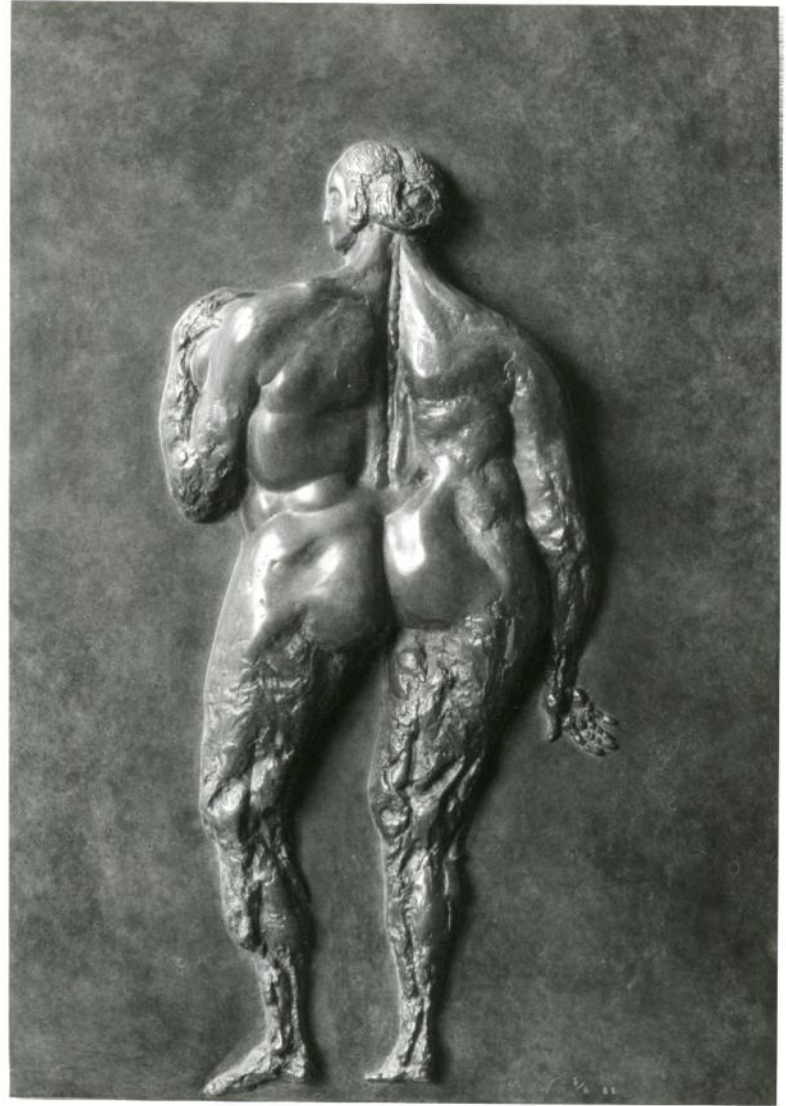
Eve. Acrylique sur carton, 69 x 53,9 cm, Paris, 1985



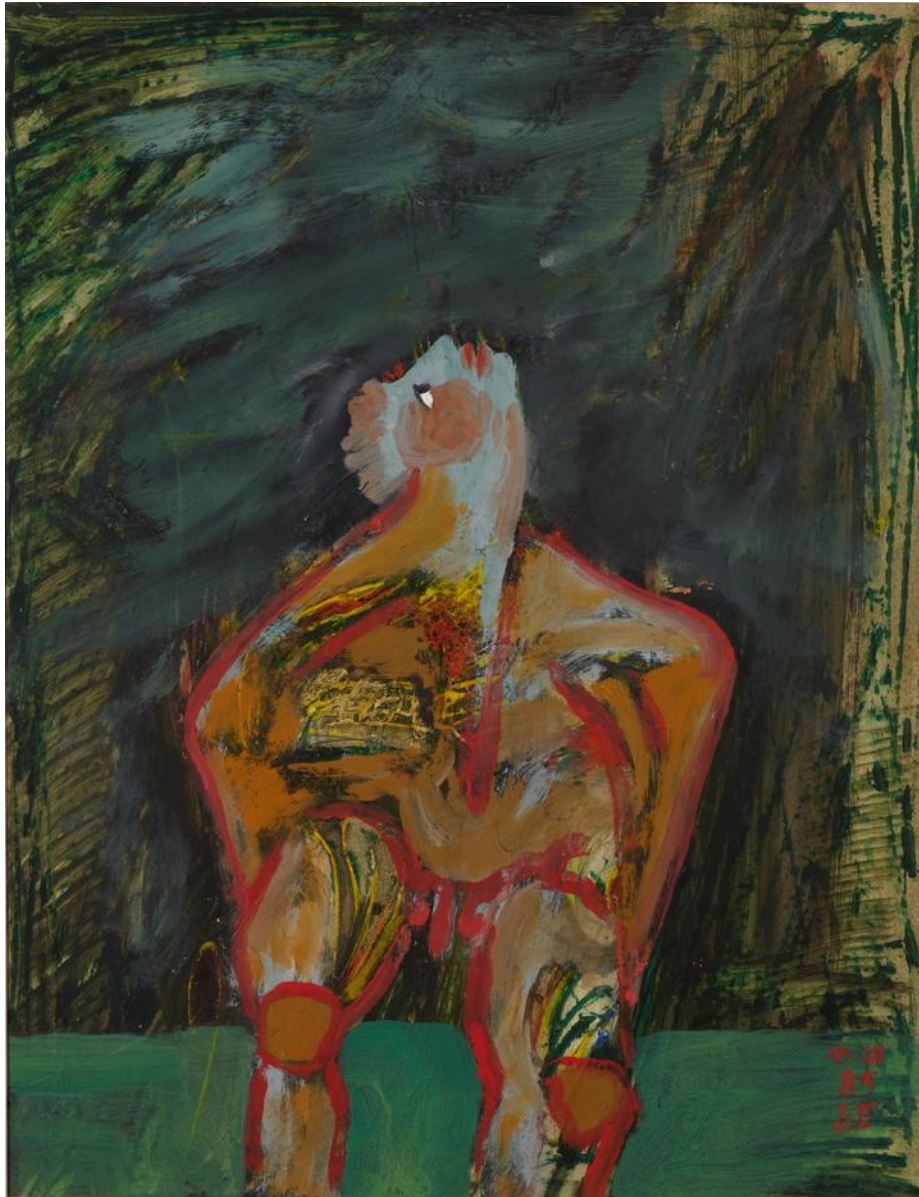
Adam. Acrylique sur carton, 69 x 53,9 cm, Paris, 1985



Adam. Bronze, 42 x 14,8 cm, Paris, 1981



Eve. Bronze, 42 x 14,8 cm, Paris, 1981



Adam regardant le ciel. Acrylique sur carton, 68 x 53 cm, Paris, 1985

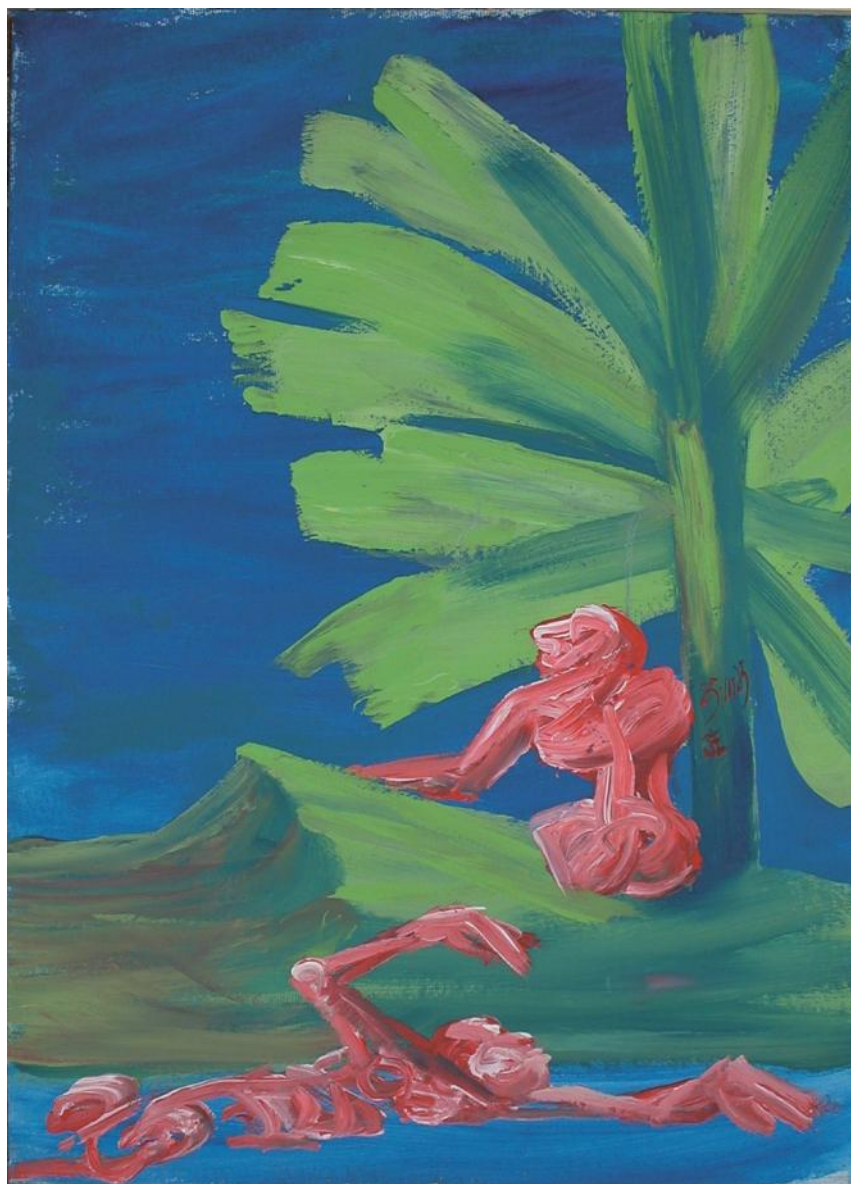


Adam regardant le ciel. Acrylique sur carton, 70 x 55 cm, Paris, 1985

PLONGEURS

« Serge Essaïan peint le monde sous l'aspect qu'il aurait pu avoir avant le péché originel ; des titres de tableaux comme "Adam et Eve" désignent concrètement cette thématique. Mais "Epreuve de fond", "Love story" et "Les baigneurs" renvoient eux aussi, indirectement, à un état paradisiaque originel. »

Dans « images du paradis » les peintures d'Essaïan et Richter, Wiesbaden Kurier 1989



Epreuve de fond. Acrylique sur carton, 80 x 60 cm, Paris, 1985



Epreuve de fond. Acrylique sur carton, 80 x 60 cm, Paris, 1985



Love story. Acrylique sur carton, 79 x 58 cm, Paris, 1985



Love story. Acrylique sur carton, 79 x 58 cm, Paris, 1985



Love story. Acrylique sur carton, 79 x 58 cm, Paris, 1985



Baigneur. Acrylique sur carton, 74 x 55 cm, Paris, 1985



Baigneur. Acrylique sur toile, 118 x 98 cm, Paris, 1985



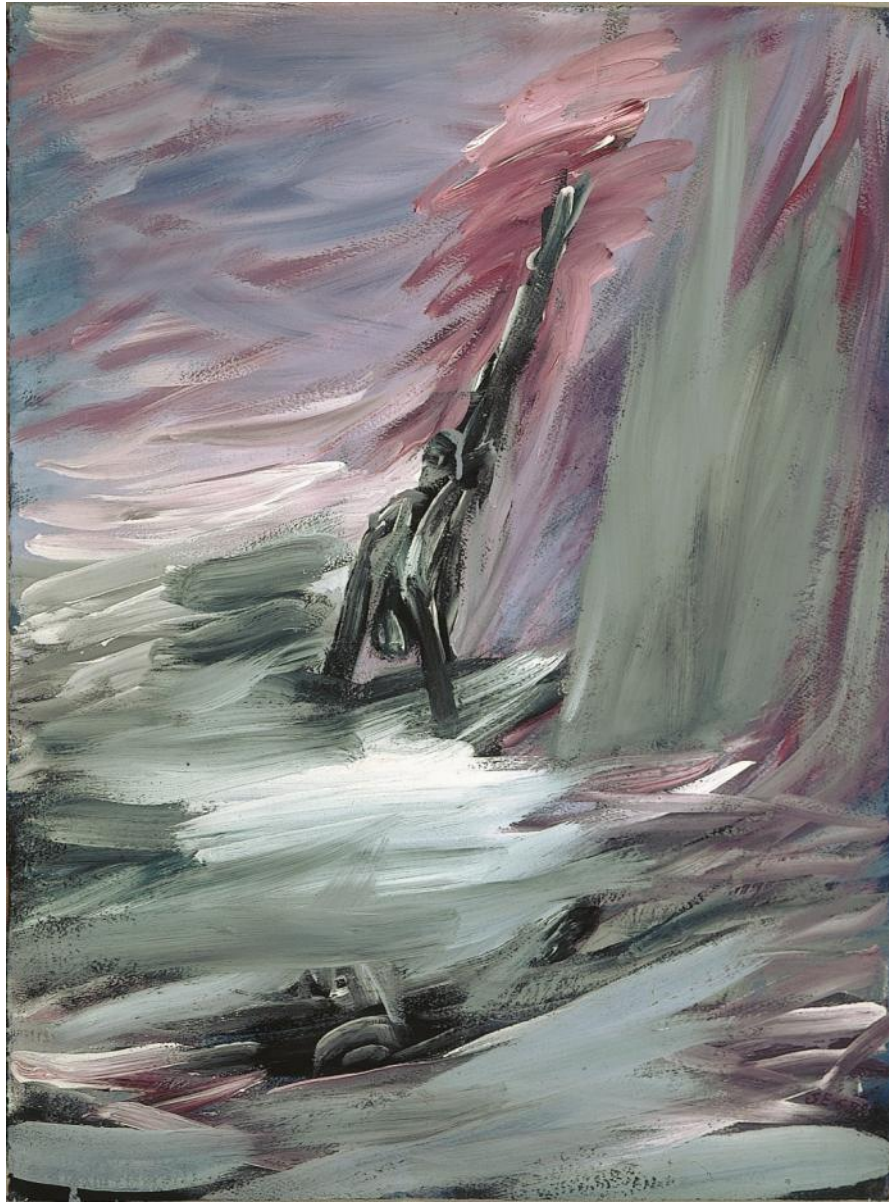
Baigneur. Acrylique sur toile, 85 x 115 cm, Paris, 1985



Plongeur. Acrylique sur carton, 120 x 60 cm, Paris, 1985



Plongeur. Acrylique sur carton, 120 x 60 cm, Paris, 1985



Chute d'eau. Acrylique sur carton, 76,5 x 57,5 cm, Paris, 1985



Picasso et Nympe. Acrylique sur aggloméré, 133 x 124,5 cm, Paris, 1985



Stravinski et le cactus. Acrylique sur aggloméré, 101 x 85 cm, Paris, 1985-86